

Руководство администратора

# 5nine V2V Easy Converter

Декабрь 2014

## Оглавление

Краткое содержание .....	5
Системные требования.....	5
Использование приложения .....	6

© 2014 5nine Software

Все права защищены. Все торговые марки являются собственностью их соответствующих владельцев.

Никакая часть данной публикации не может быть воспроизведена, передана, переписана, сохранена в информационной системе или переведена на любой язык в любой форме и любыми средствами, без письменного разрешения 5nine Software Inc. (5nine). Информация, содержащаяся в данном документе, отражают текущую точку зрения 5nine относительно обсуждаемого вопроса по состоянию на момент публикации и может быть изменена без предварительного уведомления. 5nine не несет ответственности за технические и редакторские ошибки или упущения в данном документе. 5nine не дает никаких гарантий, явных или подразумеваемых, в этом документе. 5nine может иметь патенты, заявки на патенты, товарные знаки, авторские права и другие права интеллектуальной собственности, покрывающие предмет данного документа. Все другие торговые марки, упомянутые здесь, являются собственностью их соответствующих владельцев. За исключением случаев, явно оговоренных в лицензионном соглашении 5nine, предоставление этого документа не дает вам никакой лицензии на эти патенты, товарные знаки, авторские права или другую интеллектуальную собственность.

**Важно!** *Пожалуйста, прочитайте лицензионное соглашение конечного пользователя перед использованием сопровождаемых лицензионных программ. Использование любой части программного обеспечения указывает на то, что вы принимаете условия лицензионного соглашения конечного пользователя.*

## Свяжитесь с 5nine Software

Мы всегда рады узнать ваше мнение о продукте и о вашем клиентском опыте. Пожалуйста, присылайте свои замечания и предложения по адресу [info@5nine.ru](mailto:info@5nine.ru).

## Поддержка клиентов

Если вы столкнулись с любой проблемой при работе с 5nine V2V Easy Converter, пожалуйста, свяжитесь с нашей службой поддержки по адресу [techsupport@5nine.com](mailto:techsupport@5nine.com). Пожалуйста, приложите лог-файлы к вашему запросу нашей службе поддержки.

## Краткое содержание

5nine V2V Converter конвертирует виртуальные машины VMware в Hyper-V. В отличие от других подобных решений, использование 5nine V2V Easy Converter не влечет за собой проблемы с различными используемыми операционными системами. Любая операционная система, которая запущена на Hyper-V, может быть конвертирована, включая виртуальные машины под Windows/Windows Server, RedHat, CentOS, и SUSE.

Самая последняя версия Converter может конвертировать сразу несколько виртуальных машин из VMware 4.1 и более поздних версий в сервера и кластеры виртуализации, запущенные на Windows Server 2008 R2 Hyper-V и более поздних версиях (включая Server Core и Hyper-V Server).

## Системные требования

### Поддерживаемые операционные системы:

#### Windows Server

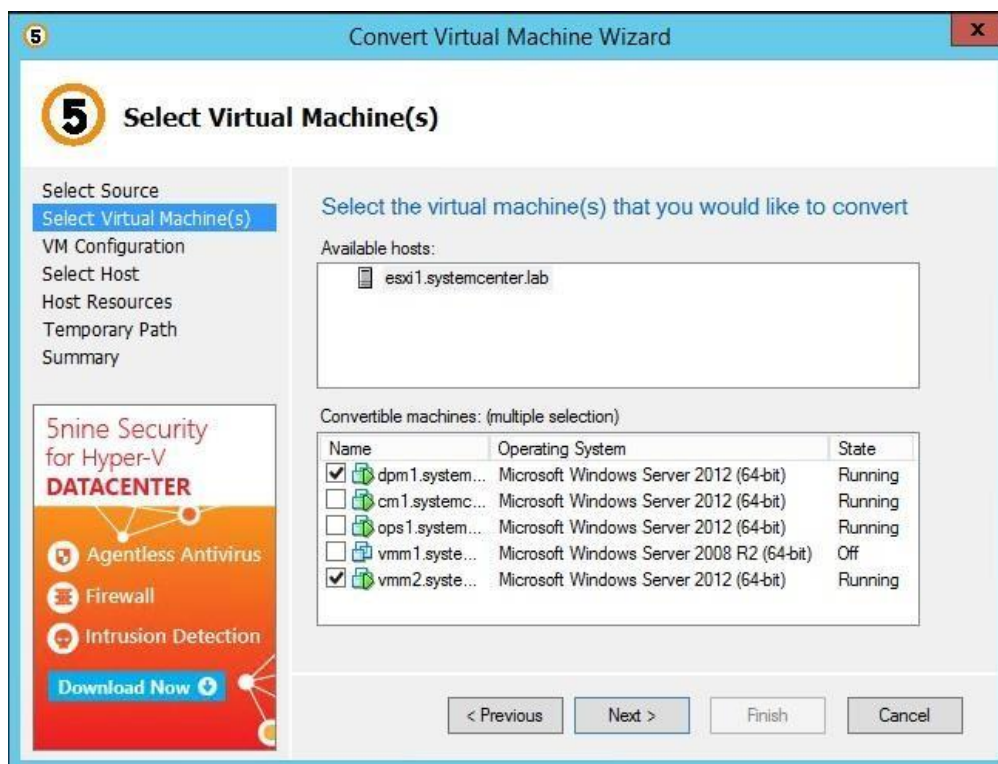
- Microsoft Windows Server 2012 R2
- Microsoft Windows Server 2012 R2 Core
- Microsoft Windows Server 2012
- Microsoft Windows Server 2012 Core
- Microsoft Windows Server 2008 R2 SP1
- Microsoft Windows Server 2008 R2 SP1 Core

#### Microsoft Hyper-V Server

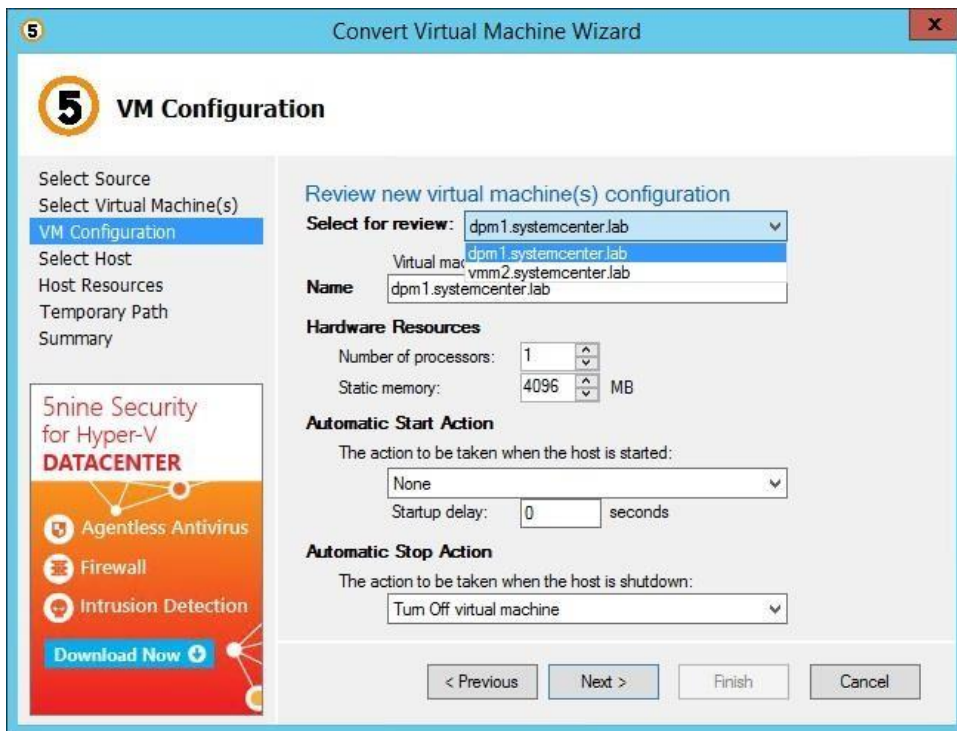
- Microsoft Hyper-V Server 2012 R2
- Microsoft Hyper-V Server 2012
- Microsoft Hyper-V Server 2008 R2 SP1
- Windows 7 x64
- Windows 8.x

## Использование приложения

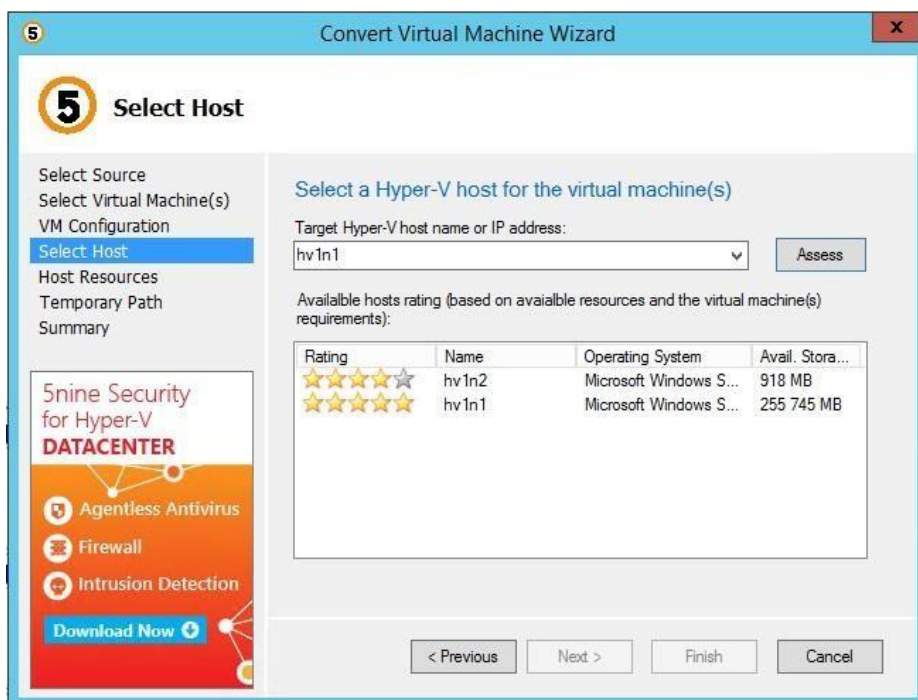
Пользоваться продуктом легко и просто:



Процесс конвертации V2V, требующий выключения гостевой операционной системы, включает в себя копирование виртуальной машины с сервера-источника VMware в промежуточную папку и затем конвертацию виртуальных дисков VMware (формат VMDK) в виртуальные диски Hyper-V, включая новый VHDX формат. Более того, параметры целевой виртуальной машины Hyper-V могут быть изменены в ходе конвертации: количество процессоров, оперативная память, настройки запуска и выключения.



Система диагностики визуально отображает возможности ресурсов серверов Hyper-V, позволяя размещать виртуальную машину на узле или кластере с наиболее подходящими для виртуальной машины параметрами.



На финальном этапе работы мастера настройки, в дополнении к получению информативного краткого содержания, вы можете указать необходимость запуска конвертируемой виртуальной машины, принимая во внимание то, что исходная виртуальная машина будет выключена, в то время как гостевая операционная система и сервис будут автоматически доступны.

Однако, пока процесс конвертации не будет завершен, исходная виртуальная машина останется на сервере виртуализации VMware, исключая возможность безвозвратной потери гостевой операционной системы и ее данных!

Вкратце, 5nine V2V Easy Converter конвертирует виртуальные машины VMware в виртуальные машины Hyper-V с помощью простого и понятного интерфейса. Converter – это один из тех инструментов, которые позволяют вам в полной мере воспользоваться новейшими Windows Servers 2012 R2/2012, в первую очередь, благодаря использованию более надежных и масштабируемых виртуальных дисков формата VHDX.

Высокая производительность и эффективность 5nine V2V Easy Converter реализована благодаря тесному взаимодействию с последними платформами виртуализации Hyper-V, поддержке большого количества операционных систем и защите исходных виртуальных машин от изменений в ходе процесса конвертации. Все это дает продукту неоспоримые преимущества в сравнении с другими решениями V2V.